

# KMS TECH<sup>®</sup>

Systèmes de contrôle et de gestion

DISTRIBUTEUR

# Sensormatic

by Johnson Controls

MAROC / AFRIQUE

SENSORMATIC **N°1 MONDIAL**  
DE SÉCURITÉ DES BIENS

Sensormatic, leader mondial du portefeuille de solutions de commerce de détail de Johnson Controls, favorisant l'engagement intelligent et connecté des clients, avec plus de 55 ans d'expérience au service d'utilisateurs très variés, allant des boutiques aux grandes enseignes internationales de vente au détail. Nos solutions sont axées sur les piliers fondamentaux de la réussite dans le commerce de détail, à savoir : **l'augmentation des ventes, la réduction des risques, l'optimisation du personnel et l'amélioration de l'expérience client.**

## ULTRA 1.8M ABS PEDESTAL

Le système EAS AM autonome ABS Ultra 1.8 offre aux commerçants une solution antivol abordable et fiable.



IDENTIFICATION PAR  
RADIOFRÉQUENCE (RFID)



ACOUSTO-MAGNÉTIQUE (AM)

## SYNERGY 2.5M ACRYLIC PEDESTAL

Le portique Sensormatic Synergy 2.5m Acrylic Pedestal est un produit phare de la suite Sensormatic Synergy. Sa conception à cadre ouvert fin en acrylique de qualité préserve l'esthétique du magasin et se fond dans pratiquement tous les environnements de commerce de détail.



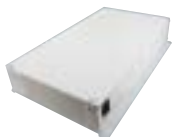
IDENTIFICATION PAR  
RADIOFRÉQUENCE (RFID)



ACOUSTO-MAGNÉTIQUE (AM)

## SYNERGY 2.5M ABS PEDESTAL

Le portique Sensormatic Synergy 2.5m Pedestal allie la puissance des technologies AM et RFID de façon à obtenir des performances optimales en magasin.



IDENTIFICATION PAR  
RADIOFRÉQUENCE (RFID)

## CONTRÔLEUR AMS9060

Le contrôleur AMS9060 permet de réaliser des économies substantielles tout en améliorant considérablement les performances des systèmes de détection compatibles.

• **DÉTACHEURS:**



**DÉTACHEUR MONTÉ  
SUR LE COMPTOIR**  
ACOUSTO-MAGNÉTIQUE (AM)  
IDENTIFICATION PAR  
RADIOFRÉQUENCE (RFID)

**DÉTACHEUR AM/RFID  
SUPERTAG**

Le détacheur AM/RFID SuperTag Sensormatic allie performances et visibilité en temps réel sur les stocks et les ressources afin d'améliorer les opérations et d'optimiser la rentabilité, tout en créant une expérience inoubliable pour les clients.



**DÉTACHEUR ENCASTRÉ**  
ACOUSTO-MAGNÉTIQUE (AM)  
IDENTIFICATION PAR  
RADIOFRÉQUENCE (RFID)



ACOUSTO-MAGNÉTIQUE (AM)

**DÉTACHEUR PORTABLE  
MANUEL SUPERTAG**

Le détacheur portable manuel SuperTag Sensormatic est conçu de façon ergonomique pour enlever facilement et confortablement les étiquettes SuperTag sur le point de vente.

• **ACCESSOIRES:**



**ANTIVOL SUPERTAG III  
À ÉLINGUE**  
ACOUSTO-MAGNÉTIQUE (AM)



**ANTIVOL SUPERTAG III**  
ACOUSTO-MAGNÉTIQUE (AM)



**ANTIVOL SUPERTAG AVEC  
ALARME À 2 TONALITÉS**  
ACOUSTO-MAGNÉTIQUE (AM)



**ANTIVOL SUPERTAG VST-R  
DÉSACTIVABLE**  
ACOUSTO-MAGNÉTIQUE (AM)



**ANTIVOL MAGNÉTIQUE INFUZION**  
ACOUSTO-MAGNÉTIQUE (AM)  
RADIOFRÉQUENCE (RF)



**ANTIVOL SUPERTAG AVEC  
ALARME À 2 TONALITÉS ET ÉLINGUE**  
ACOUSTO-MAGNÉTIQUE (AM)

Nos solutions de comptage clients confèrent une excellente visibilité sur les périodes où se présentent les meilleures opportunités de trafic et de ventes, afin de vous fournir une analyse détaillée des performances de votre magasin sur ces périodes décisives. En combinant les données liées à la fréquentation, aux ventes et aux employés au sein d'une même analyse, vous pourrez mieux cerner l'efficacité de votre taux de transformation, déterminer si vous disposez des ressources humaines nécessaires pour concrétiser les ventes, et prendre des décisions marketing avisées.



CODES PRODUIT  
H1001-9-21

## CAPTEUR DE COMPTAGE DE PERSONNES SUSPENDU ORBIT 8

Le capteur Orbit 8 est un dispositif de comptage de personnes suspendu exclusif de Sensormatic. Il offre des performances de comptage hors pair dans quasiment tous les environnements de commerce de détail.

## CAPTEUR DE COMPTAGE DE PERSONNES SUSPENDU 2510

Sensormatic Solutions propose le nec plus ultra en matière de capteurs suspendus 3D conçus pour le comptage et le suivi des personnes dans tous les types d'environnements de commerce de détail.



LE CAPTEUR  
BRICKSTREAM 2510



CODES PRODUIT  
KIT DE CAMÉRA SYNERGY -  
GRIS CLAIR  
ZPS-CAMERA-CG

## CAMÉRA SENSORMATIC SYNERGY

La caméra Sensormatic Synergy renforce les systèmes de détection Synergy compatibles en leur adjoignant la vidéosurveillance pour disposer de précieuses informations en temps réel sur les cas de perte.

Notre portefeuille de solutions tire parti de la technologie d'identification par radiofréquence (RFID) et de la plateforme **TrueVUE Cloud**, pour offrir une source unique de vérité sur vos données de stocks, avec une vue d'ensemble à l'échelle de l'entreprise. Nous aidons les détaillants à créer une expérience client fluide et positive pour l'image de la marque, à la fois en ligne et en magasin.

## SYSTÈME DOOR-MAX RFID

La solution Door-Max RFID est un système attrayant qui vient compléter la conception de tout type de magasin avec une technologie de prévention des pertes de nouvelle génération . reposant sur la technologie RFID.



IDENTIFICATION PAR  
RADIOFRÉQUANCE (RFID)



IDENTIFICATION PAR  
RADIOFRÉQUANCE (RFID)

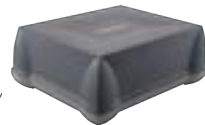
## ANTENNE DE SURFACE DE TRAVAIL RFID

L'antenne de surface de travail RFID est un composant essentiel de la suite de solutions TrueVUE INVENTORY Intelligence. avec son design ultrafin et compact, et sa plage de lecture concentrée , cette antenne ajoute des points de lecture RFID

économiques au niveau des habillages de comptoir des points de vente.

## CONTRÔLEUR DE DÉSACTIVATEUR UNIVERSEL

Le contrôleur de désactivateur universel Sensormatic fournit l'alimentation électrique permettant de faire fonctionner efficacement les antennes EAS compatibles dans l'environnement du magasin.



ACOUSTO-MAGNÉTIQUE (AM)



SUIVEZ NOTRE SÉRIE  
**SUPER A** SUR NOTRE  
CHAÎNE YOUTUBE:



# AKMS TECH, CENTRE DE MAINTENANCE CERTIFIÉ SENSORMATIC

[www.akmstech.com](http://www.akmstech.com)



@akmstech

CONNECT VILLA

16 Bis, Avenue AHMED CHARCI ANFA - CASABLANCA

sensormatic